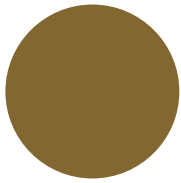
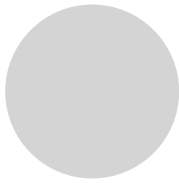
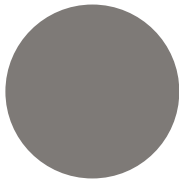


PU FLEX METALLIC

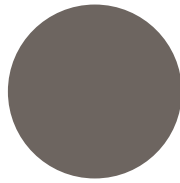
Gold
M410



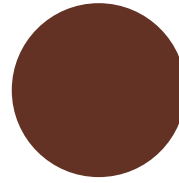
Silver
M150



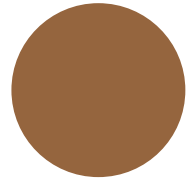
Graphite
M600



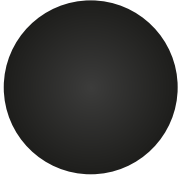
Bronze
M650



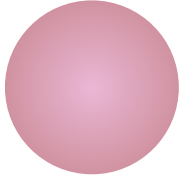
Rame
M700



Copper Gold
M660



Black
M199



Pink
M390

PU FLEX METALLIC

Призначення

PU плівка для вирізання за допомогою плотера.

Характеристика

розмір: 50 cm x 25 m

вага: 5 kg / rol

Інструкція для термодруку

Наступна інструкція застосовується тільки при стандартних умовах.

Температура: 150°C (302°F)

Час: 12 секунд

Інструкція для застосування

- 1) Різка плоттером виконуйте тільки з тильного боку плівки.
- 2) Видаліть з вирізаного макету надлишки плівки.
- 3) Підготовлений макет розташуйте на текстильному виробі (футболка, реглан, сукня).
- 4) За допомогою термопресу перенесіть малюнок на текстиль.
При середньому тиску тримати 12 сек.
- 5) Відділяти плівку від малюнку на текстилі потрібно після повного гарячою.

Види текстилю для термоплівок

Бавовна, поліестер, бавовна з додаванням синтетичної нитки, акрил, та інші тканини.
Фарбовані ткани не підходять для трансферу.

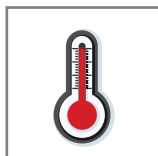
Попередження

Інформація, що міститься в даному документі дається на основі нашого досвіду.

Ми рекомендуємо Вам протестувати нашу продукцію перш, ніж використовувати її в серійному виробництві.



вирізайте малюнок з зворотної сторони



150°C (302°F)



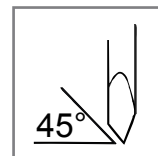
середній тиск



12 секунд тримати під пресом



знімати гарячим



45°



60°