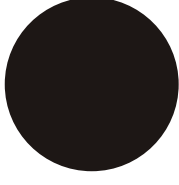


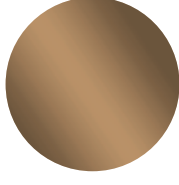
## 3D PU EMBOSSED (400 MICRON)



HT600D-RP  
Silver



HT605D-RP  
Black



HT630D-RP  
Gold

# 3D PU EMBOSSED

## DESCRIPTION

Material for laser and plotter cutting applications

## ÜRÜN TANIMI

Lazer ve plotter ile kesim uygulamaları için malzeme

## SPECIFICATION

**Size:** 50 cm x 25 m

**N.W:** 8 kg / roll

## ÖZELLİKLER

**Ebat:** 50 cm x 25 m

**Net kilo:** 8 kg / rol

## TRANSFER CONDITION

The following instructions are given as guideline only.

**Temperature:** 160°C (320°F) - **Thick Fabric:** 180°C(356°F)

**Pressing time:** 12 seconds

## BASIM TALİMATLARI

Aşağıdaki talimatlar sadece normal şartlara göredir.

**Derece:** 160°C (320°F) - **Kalın Kumaş:** 180°C(356°F)

**Baskı süresi:** 12 saniye

## SUITABLE FOR

Cotton, mixtures of polyester / cotton and polyester / acrylic or for similar textile.

Not suitable for treated and dyed garments.

## UYGUN KUMAŞLAR

Pamuk, polyester / pamuk karışımı, polyester / akrilik vb tekstiller için uygundur.

Boyanmış ve işlem görmüş kumaşlar için uygun değildir.

## NOTICE

We offer you to test the product against the color migration.

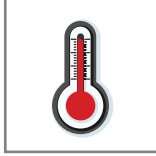
Pressing instruction may change, according to the fabric type.

## UYARI

Boyalı kumaşlarda migrasyon ihtimaline karşı üretim öncesi gerekli testlerin yapılmasını öneririz. Kullanılacak kumaşın içeriğine göre, basım talimatları değişebilir.



Cut the image in reverse  
Deseni tersten kesiniz



**Normal Kumaş** - 160°C (320°F)  
**Kalın Kumaş** - 180°C (356°F)

**Normal Fabric** - 160°C (320°F)  
**Thick Fabric** - 180°C (356°F)



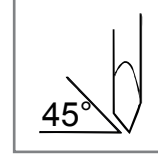
4 Bar pressure  
4 Bar basıncı



12 seconds for pressing  
12 saniye presleme



COOL Peel  
Soğuk çekim



45°



After 24H with Application  
Uygulamadan 24 saat sonra