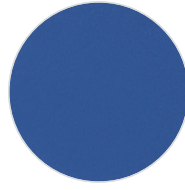
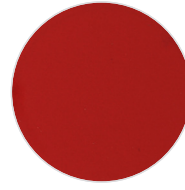


**FLEX 230** (230 MICRON)S100  
WhiteS199  
BlackS205  
Navy BlueS230  
Royal BlueS350  
RedS370  
OrangeS410  
Gold YellowS430  
Medium YellowS540  
GreenS560  
Forest GreenM410  
GoldM150  
Silver

# FLEX 230

## DESCRIPTION

Material for plotter cutting applications

## SPECIFICATION

Size: 50 cm x 25 m  
N.W: 6 kg / roll

## TRANSFER CONDITION

The following instructions are given as guideline only.  
**Temperature:** 160°C (320°F)  
**Pressing Time:** 12 seconds

## SUITABLE FOR

*Cotton, mixtures of polyester / cotton and polyester / acrylic or for similar textile.  
Not suitable for treated and dyed garments.*

## NOTICE

*We offer you to test the product against the color migration.  
Pressing instruction may change, according to the fabric type.*

## ÜRÜN TANIMI

Plotter kesim uygulamaları için malzeme

## ÖZELLİKLER

Ebat: 50 cm x 25 m  
Net Ağırlık: 6 kg / roll

## BASKI TALİMATLARI

Aşağıdaki talimatlar sadece normal şartlara göredir.  
**Derece:** 160°C (320°F)  
**Baskı Süresi:** 12 saniye

## UYGUN KUMAŞLAR

*Pamuk, polyester / pamuk karışımı, polyester / akrilik vb tekstiller için uygundur.  
Boyanmış ve işlem görmüş kumaşlar için uygun değildir.*

## UYARI

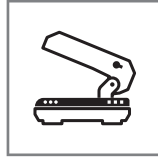
*Boyalı kumaşlarda migrasyon ihtimaline karşı üretim öncesi gerekli testlerin yapılmasını öneririz. Kullanılacak kumaşın içeriğine göre, basım talimatları değişebilir.*



Cut the image in reverse  
Deseni tersten kesiniz



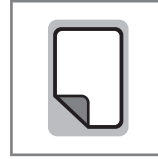
160°C (320°F)



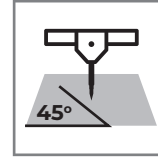
4 Bar pressure  
4 Bar basınç



12 seconds for pressing  
12 saniye presleme



HOT Peel  
Sıcak çekim



45°



After 24H with application  
Uygulamadan 24 saat sonra